

IMI



Leica Image Manager

Sistema professionale
di gestione delle immagini

Leica

MICROSYSTEMS

Leica IM - Sistema professionale di gestione delle immagini

Mai come oggi si richiedono soluzioni di gestione dei dati digitali professionali e personalizzate, soprattutto in virtù del sempre maggiore utilizzo di fotocamere digitali. Per soddisfare questa esigenza, Leica Microsystems ha introdotto una nuova versione di Image Manager, un'applicazione flessibile per la gestione delle immagini che consente l'acquisizione, l'elaborazione, la misurazione e la stampa di immagini, oltre allo scambio e al backup dei dati. Grazie all'intuitiva interfaccia configurabile dall'utente, ogni singolo processo logico potrà essere integrato in un unico sistema, ed il controllo dei processi risulterà più facile, veloce ed affidabile.

Tecnologia modulare

Il concetto modulare del software Leica Image Manager consente all'utente di definire un sistema concepito per una funzione specifica. L'intero sistema può quindi essere progettato in modo da sfruttare nel modo più ottimale ed economico le risorse hardware e software già disponibili.

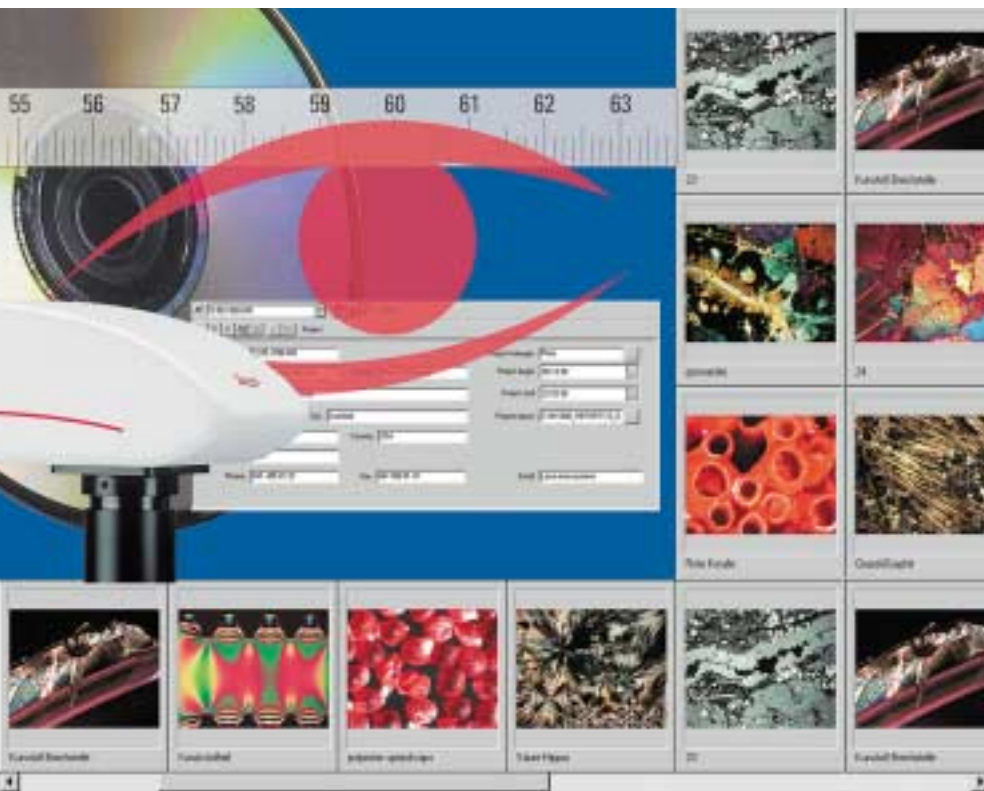
Una soluzione totale per le esigenze più critiche

Grazie alla sua pluriennale esperienza nella progettazione e produzione di prodotti innovativi per il settore industriale e scientifico, Leica si trova nella posizione ideale per fornire soluzioni flessibili adatte praticamente a qualsiasi aspetto della gestione di immagini digitali. Utilizzati in associazione a un microscopio, stereomicroscopio o macroscopio, i sistemi Leica costituiscono un pacchetto completo per la gestione di applicazioni professionali critiche e di routine.

Risorse di rete

InfoServer è in grado di amministrare un numero illimitato di licenze IM1000 diverse fra loro nell'ambito di una rete. Tali licenze sono assegnabili a computer specifici o possono essere installate su una serie di altri computer; solo un numero definito di utenti sarà in grado di accedere in qualsiasi momento ad IM1000 (concetto di uso contemporaneo da parte degli utenti).

È inoltre possibile l'aggiunta di altre opzioni Hotplug dall'applicazione stessa. L'assegnazione delle licenze è centralizzata, quindi InfoServer autorizza un amministratore di sistema ad eseguire installazioni a distanza in rete dell' IM1000 sui client.



Dispositivi di immissione di dati ed immagini

Leica Image Manager offre un contributo di efficienza ed economicità ai settori della fotografia scientifica e della microscopia, così come nella registrazione ed elaborazione industriale delle immagini. I dati digitali possono essere analizzati, modificati, valutati ed integrati nei report in modo rapido e semplice.

Serie di fotocamere Leica DC

Progettata secondo la più innovativa tecnologia digitale, la serie di fotocamere Leica DC si distingue per le prestazioni e la flessibilità, e soddisfa i requisiti più severi della fotografia digitale nel campo della microscopia. Il driver Leica DC Twain supporta tutte le fotocamere dalla serie Leica DC180 alla serie Leica DC500, offrendo un'ampia gamma di potenti caratteristiche.

Sia che si tratti della versione universale per principianti, sia che si utilizzi una soluzione più avanzata, le fotocamere digitali Leica, con capacità fino a 12 megapixel e 600 secondi di esposizione, offrono un concetto di prodotto modulare che si presta in modo ottimale alla creazione di immagini digitali di qualità elevata per Image Manager.

Modulo di lettura delle impostazioni del microscopio

Il modulo di lettura delle impostazioni del microscopio salva i parametri correnti del microscopio della serie Leica DM collegato durante l'acquisizione dell'immagine. Mentre le immagini sono in fase di registrazione, i valori dei parametri vengono automaticamente salvati nei campi di sistema. I campi sono assegnati all'immagine con la creazione del database e possono riferirsi ai valori più svariati, come l'ingrandimento, il filtro di fluorescenza applicato, il tavolino X/Y, la posizione focale, ecc. Utilizzato in combinazione con il modulo di misurazione o di calibrazione delle immagini, questo modulo automatizza la calibrazione durante la cattura dell'immagine, semplificando l'intera operazione e garantendo la massima qualità. I valori memorizzati consentono di registrare immagini da sorgenti che condividono proprietà esattamente riproducibili. Durante la creazione di report, le condizioni di registrazione sono applicabili in modo semplice e senza possibilità di errore.

Caratteristiche principali:

- lettura delle impostazioni correnti del microscopio
- archiviazione delle impostazioni con le immagini

- registrazione di immagini da sorgenti che condividono proprietà esattamente riproducibili
- copia affidabile dei valori per la creazione di report

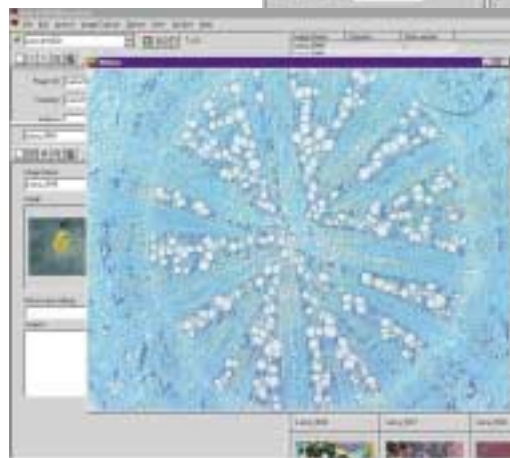
Modulo Matrox Meteor II

Il dispositivo di cattura fotogrammi Matrox Meteor II consente la visualizzazione di immagini dal vivo, e la cattura e memorizzazione di immagini da un'ampia varietà di sorgenti, quali segnali video Y/C e RGB. La rapidità di trasferimento, che può arrivare fino a 25 immagini al secondo, assicura il controllo ottimale dell'immagine dal vivo.

Modulo Leutron Frame Grabber

Il modulo Leutron Frame Grabber è la soluzione a monitor singolo più vantaggiosa in termini di costo per la visualizzazione di immagini dal vivo, e la cattura e memorizzazione delle immagini da sorgenti Y/C. La velocità di trasferimento, che può arrivare fino a 25 immagini al secondo, assicura il controllo ottimale dell'immagine dal vivo. Il dispositivo di controllo universale delle sorgenti immagini, di agevole uso, supporta tutte le modalità video.

Modulo di lettura delle impostazioni del microscopio



Modulo Matrox Meteor Leutron Frame Grabber



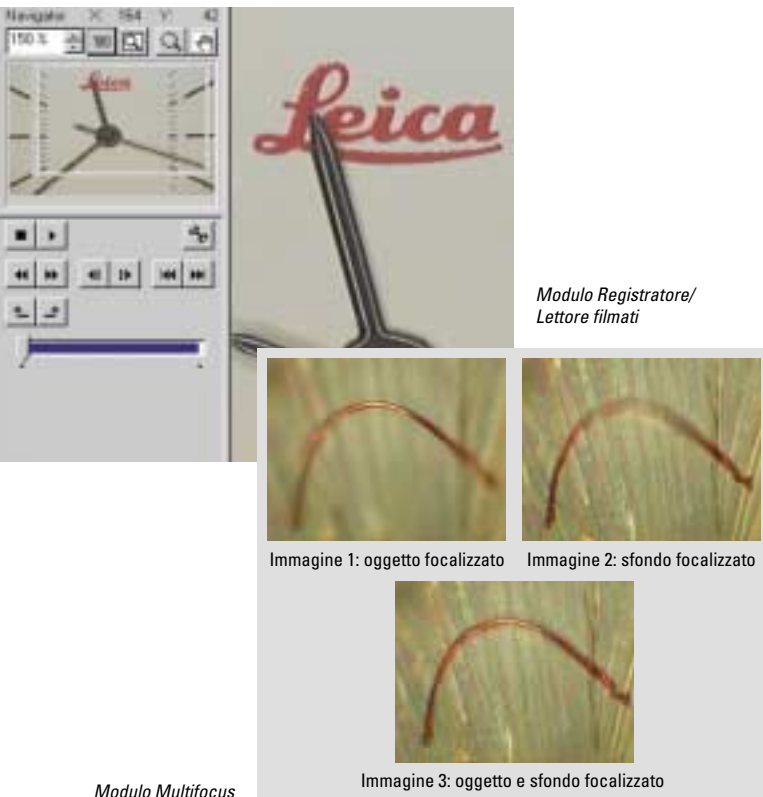
Moduli di acquisizione di immagini

Modulo MultiFocus

Il Modulo MultiFocus consente di creare immagini con profondità di campo ottimale mediante la combinazione di una serie di immagini con profondità di campo diversa. Questa funzione è particolarmente interessante nel campo della microfotografia, nei casi in cui non sia possibile visualizzare i campioni topografici con una sola immagine a causa di una profondità di campo limitata. Acquisendo una serie di immagini a livelli diversi, ciascuno dei quali contiene una sezione dell'oggetto alla massima messa a fuoco, è possibile generare un'immagine composita costituita solo dalle porzioni più nitide di ogni singola immagine.

Caratteristiche principali:

- possibilità di acquisire immagini da qualsiasi sorgente installata
- possibilità di creare l'immagine finale da una serie di immagini singole già acquisite
- finestra di dialogo di facile utilizzo per la visualizzazione dei campioni topografici



Moduli Registratore/Lettore di Filmati

I moduli Registratore/Lettore di Filmati offrono un metodo semplice per l'acquisizione di un campione in movimento come una cellula in crescita. Il risultato può essere memorizzato separatamente nel database in formato sequenza di immagini o in una sequenza a fotogramma singolo. Con l'opzione a fotogramma singolo, si possono acquisire immagini a fotogramma singolo che determinano lo sviluppo dei processi in un dato periodo di tempo, per esempio dei movimenti osservati al microscopio. La cattura delle immagini viene gestita dall'IM, mentre le immagini a fotogramma singolo possono essere elaborate da una qualsiasi sorgente di imaging supportata. Grazie a varie funzioni di facile utilizzo, questo modulo è la soluzione perfetta per tutte le applicazioni di analisi dei movimenti.

Caratteristiche principali:

- ripresa di una sequenza di immagini in tempo reale
- funzionamento semplice con visualizzazione immediata del tempo restante
- può essere combinato all'elaborazione di immagini
- supporto di tutte le sorgenti immagine registrate
- funzionamento semplice con visualizzazione immediata del tempo restante in applicazioni a fotogramma singolo

Modulo Sovrapposizione immagini

Il modulo Image Overlay (Sovrapposizione Immagini) consente all'utente di visualizzare o sovrapporre fino a otto immagini in b/n o a colori con codificazione colore (color mapping) sia automatica che manuale. Questo modulo è stato progettato principalmente per l'uso nel campo della fotografia in fluorescenza, utilizzando vari filtri colore e fluorocromi. I colori possono essere assegnati liberamente o in base ad una specifica preimpostata. È possibile regolare individualmente l'intensità di ciascun colore.

Caratteristiche principali:

- ideale per fotografie in fluorescenza multiple nei settori della biologia vegetale, farmacologia, biologia cellulare, genetica, fisiologia umana e animale (viviology) e nella ricerca farmaceutica
- selezione dei singoli colori e correzione dell'intensità
- funzionamento intuitivo con confronto visivo dei risultati

Archiviare

Modulo Gestione Immagini (Image Manager)

Il modulo Image Manager consente di trasferire immagini archiviate ad altri supporti. Consente inoltre di rintracciare, copiare, spedire via e-mail, estrarre, esportare e manipolare i dati immagine. Questo modulo semplifica la compilazione degli archivi, per chi si avvale di dispositivi jukebox MO, DVD o CD. Le immagini possono essere anche spedite sotto forma di allegati e-mail, in qualsiasi dimensione e qualità, a discrezione dell'utente. La funzione di estrazione permette di trasferire l'immagine dall'archivio a un notebook o dispositivo simile per l'uso nel corso di presentazioni esterne.

Caratteristiche principali:

- gestione centralizzata delle immagini con interfaccia utente intuitiva
- trasferimento di dati ad archivi a lungo termine mediante il principio jukebox
- invio diretto di immagini via e-mail



Modulo gestione immagini



Moduli di elaborazione ed analisi di immagini

Modulo di comparazione delle immagini

Il modulo Comparazione Immagini consente di effettuare confronti visivi diretti su serie di singole immagini tratte dall'archivio. Questo modulo prevede una struttura trasparente sovrapponibile per ciascuno dei vari metodi di visualizzazione, con possibilità di alternare la modalità automatica e manuale. Le immagini possono essere affiancate o allineate verticalmente. Le immagini trasparenti di riferimento e le immagini affiancate possono essere salvate come nuove immagini. Il modulo Comparazione Immagini è particolarmente adatto al controllo di qualità o autenticità (criminologia o documentazione).

Caratteristiche principali:

- facile confronto di più immagini alla volta
- 3 metodi: trasparenza, alternanza, affiancamento/allineamento verticale
- utile memorizzazione delle immagini trasparenti sovrapposte

Modulo di trattamento immagini

Il Modulo di trattamento di immagini (Image Processing) per microscopia consente la manipolazione automatica ed interattiva dell'immagine. Nella modalità interattiva, le immagini possono essere modificate in tempo reale utilizzando tutte le funzioni disponibili. Le sequenze di funzioni possono essere salvate come macro e sono eseguibili manualmente o automaticamente, assegnandole direttamente ad una sorgente immagine. L'acquisizione delle immagini, con perfezionamento automatico e correzione, è ottenibile semplicemente sfiorando un tasto.

Caratteristiche principali:

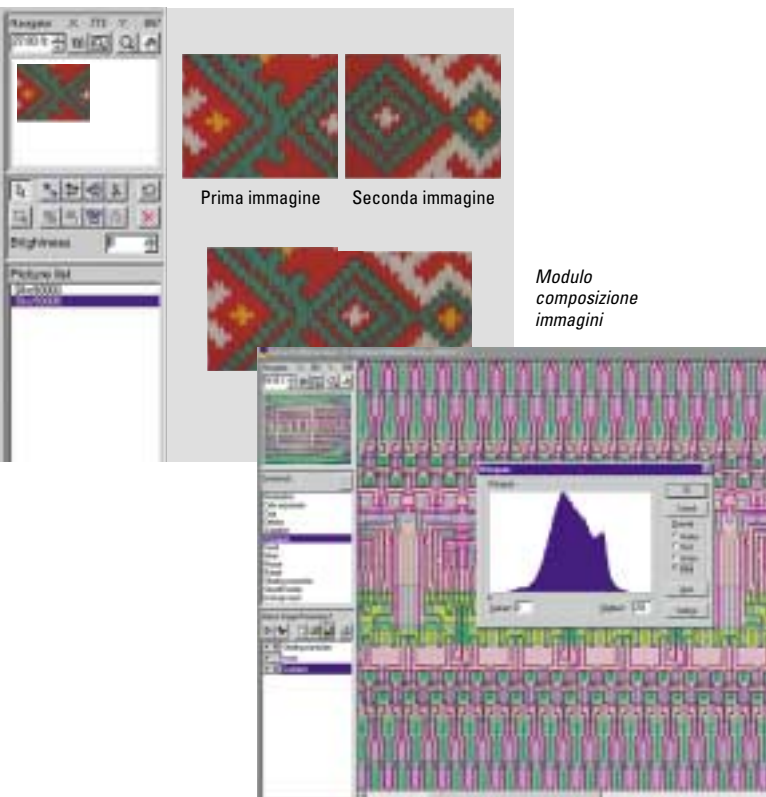
- interfaccia utente intuitiva e di uso agevole
- esecuzione delle funzioni in tempo reale
- creazione interattiva di macro con controllo completo dell'esecuzione
- esecuzione automatica delle macro al momento dell'acquisizione

Modulo composizione immagini

Il Modulo Image Assembly (composizione di immagini) consente di creare un'immagine composta a partire da varie singole immagini presenti in archivio. Si tratta di un'opzione molto utile in caso di acquisizione di un oggetto microscopico di superficie maggiore rispetto al campo visivo offerto dal microscopio. L'oggetto viene fotografato spostando le coordinate X/Y, in modo da produrre una serie di immagini parzialmente sovrapponibili. Tali immagini vengono poi ricomposte con questo modulo per ottenere un'unica immagine composta.

Caratteristiche principali:

- composizione interattiva dell'immagine con visualizzazione dell'immagine completa
- visualizzatore che consente il libero posizionamento delle singole immagini
- supporto di tutti i formati immagine
- opzione di adattamento automatico delle immagini



Modulo trattamento di immagini

Moduli di misura ed annotazione

Modulo di misura

Il Modulo di misura con funzioni di editing è uno strumento per indicizzare le immagini e per inserire didascalie ed indicazioni. I dati dell'immagine non vengono alterati in quanto le misurazioni e gli elementi di testo sono apposti su un piano distinto che viene sovrapposto all'immagine. Le immagini sono numerate singolarmente e corredate da didascalie, e possono essere personalizzate in modo semplice definendo le dimensioni, il colore e lo stile del carattere da utilizzare. La funzione di calibrazione manuale o automatica semplifica l'accurata indicizzazione. La possibilità di collegamento ai microscopi della serie Leica DM consente la lettura automatica dell'effettivo livello di ingrandimento.

Caratteristiche principali:

- misurazioni interattive rapide per mezzo di strumenti semplici ed intuitivi
- visualizzazione professionale di misurazioni ed illustrazioni all'interno dell'immagine
- calibrazione automatica durante l'acquisizione dell'immagine
- risultati di misurazione facilmente esportabili in una tabella Excel
- modulo di annotazione compreso

Modulo di misura di base

Il modulo di misura di base comprende tutte le funzioni del modulo di misura descritto sopra, ma non prevede la possibilità di modificare le misurazioni delle immagini copiate direttamente sull'immagine come un unico piano.

Modulo di annotazione

Il sofisticato modulo di annotazione (Annotation Module) consente di integrare annotazioni nella forma di testo o frecce sull'immagine. Queste annotazioni possono essere sovrapposte o integrate all'interno dell'immagine, così da avere un solo piano.

Modulo di calibrazione di immagini

Il modulo Image Calibration (Calibrazione) consente una calibrazione sia automatica che manuale, e semplifica la valutazione dell'oggetto visualizzando una barra di riferimento sovrapposta. Grazie alla possibilità di collegamento a vari tipi di microscopi,

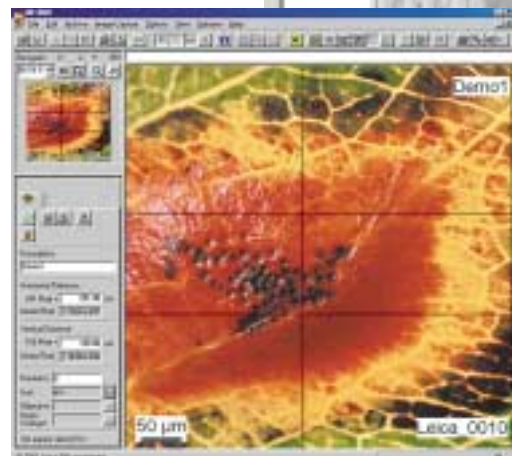
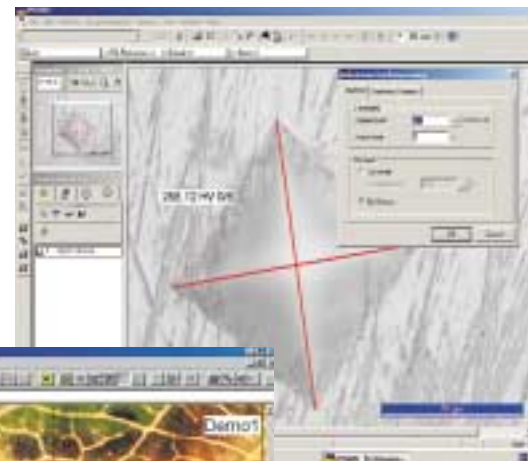
è possibile leggere automaticamente l'ingrandimento attivo*. Per ciascuna immagine si può salvare nell'archivio una calibrazione distinta. Questa, a sua volta, può essere definita direttamente in base al contenuto dell'immagine (per es. scala), selezionata da un elenco di dati di calibrazione definiti dall'utente, o determinata dalla sorgente immagine (dimensione dell'immagine, rapporto X/Y) e dall'ingrandimento dell'obiettivo, e verrà applicata automaticamente. La funzione di zoom rapido con tasto unico ingrandisce l'immagine attorno al puntatore del mouse, consentendo all'utente di posizione l'immagine rispetto a degli oggetti di riferimento con una precisione a livello di pixel.

* Disponibile solo in combinazione con il Modulo di lettura delle impostazioni del microscopio.

Caratteristiche principali:

- valutazione dell'oggetto con l'ausilio di una barra di riferimento sovrapposta
- maggiore produttività con strumenti intuitivi e zoom rapido
- calibrazione automatica durante l'acquisizione dell'immagine

Modulo di prova della durezza



Modulo di misura



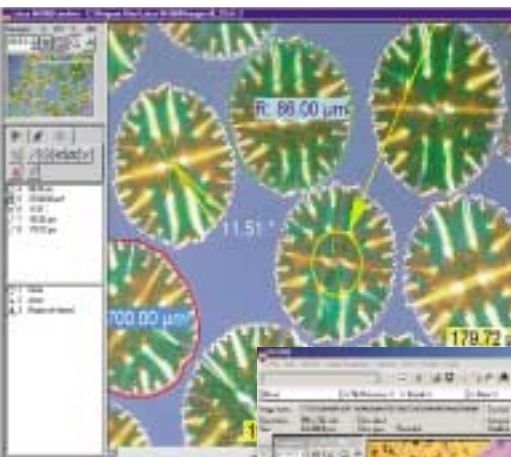
Moduli per applicazioni su materiali

Modulo di prova della durezza

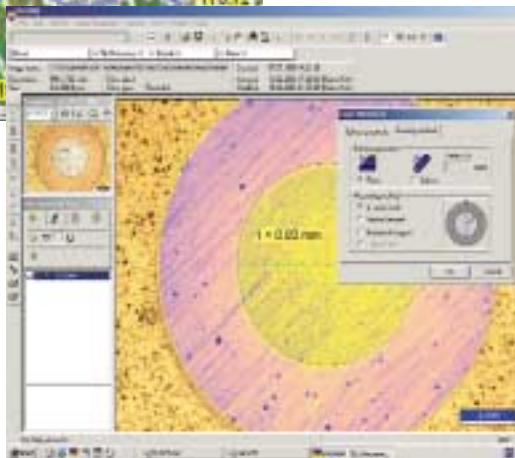
Il modulo di prova della durezza consente la misurazione interattiva di intaccature di durezza su immagini di archivio o immagini riprese direttamente dalla fotocamera. Tramite un'interfaccia intuitiva, il modulo supporta i test di durezza Vickers e Brinell per effettuare singole misurazioni o una serie di misurazioni. La possibilità di creare legende e di esportare i dati in linea in Microsoft Excel semplifica la produzione di documentazione come elenchi e grafici.

Caratteristiche principali:

- misurazione della durezza con i metodi Vickers e Brinell
- possibilità di visualizzare vari test di durezza in un unico diagramma
- calcolo di valori mediani, deviazione standard, ecc.



Modulo di prova della durezza



Modulo di misura

Modulo Dimensione dei granuli

L'opzione di confronto con un grafico di riferimento consente di definire un indice di grafici standard attraverso il confronto visivo dell'immagine originale con le immagini fornite dal cliente sotto forma di grafico di riferimento (per es. grafico di dimensione dei granuli DIN o ASTM). Il grafico di riferimento selezionato viene visualizzato come Galleria a sinistra dell'immagine originale e può essere ingrandito o ridotto a piacere, con una correzione dinamica delle proporzioni dell'immagine e la produzione di un grafico d'indice.

Caratteristiche principali:

- confronto visivo diretto con regolazione delle dimensioni
- definizione e salvataggio dei grafici di riferimento del cliente
- inclusione di grafici di riferimento standard predefiniti DIN e ASTM
- consente di confrontare una serie di immagini con una qualsiasi immagine selezionata

Modulo Misurazione dello spessore di strati

Il modulo Layer Thickness Measurements fornisce la misurazione interattiva ed il calcolo automatico dello spessore degli strati su tutte le immagini in archivio. Con il suo funzionamento intuitivo ed ergonomico, il modulo supporta la misurazione dello spessore di strati di materiale singoli o multipli predisposti da una sfera rotante sulla superficie del campione.

Caratteristiche principali:

- misurazione veloce ed intuitiva di strati multipli
- supporto di tutte le comuni procedure di misurazione
- misurazione delle lunghezze con grafico
- prevede l'integrazione con il modulo di misura

Moduli Report

Word Report

Il modulo Word Report consente la creazione automatica di report in Microsoft Word 2000/XP per i dati immagine e di testo con l'utilizzo degli archivi di Image Manager. Le immagini e i relativi dati di testo di qualsiasi risoluzione possono essere inseriti nel documento di testo corrente, direttamente oppure usando modelli predefiniti. Le immagini in miniatura permettono un inserimento efficiente delle immagini. La stampa o l'esportazione può essere eseguita sul PC o sul server per stampante di rete utilizzando risoluzioni d'immagine definibili.

Caratteristiche principali:

- immagini e dati possono essere visualizzati nella risoluzione desiderata
- le immagini in miniatura consentono un inserimento e tempi di stampa rapidi
- funzione di esportazione con risoluzione impostabile
- funzione di zoom con selezione interattiva di segmenti d'immagine e visualizzazione dell'ingrandimento nei documenti Word

Modulo generatore MS PowerPoint

Il modulo MS PowerPoint Generator consente la creazione automatica di presentazioni MS PowerPoint 97/2000 con i dati immagine e di testo disponibili nell'archivio di Image Manager. Le immagini e i relativi dati d'archivio così creati sono integrabili alle risoluzioni definite dall'utente in modelli personalizzati o direttamente nella diapositiva corrente.

Caratteristiche principali:

- creazione automatica di presentazioni
- semplice creazione manuale di presentazione con la funzione di trascinamento
- possibilità di inserire sia immagini singole che serie di immagini
- disponibilità di modelli di diapositive personalizzati
- funzione di filtro rapido per la localizzazione veloce delle immagini di presentazioni presenti nell'archivio
- funzione di esportazione con risoluzione dell'immagine selezionabile



*Modulo generatore
MS PowerPoint*



*Modulo generatore
MS PowerPoint*



Moduli di rete con Leica IM1000

Opzione Report Server

L'opzione Report Server stampa i report di Microsoft Word creati sulle stazioni di lavoro di Image Manager utilizzando miniature, e li invia alla stampante di rete. Il vantaggio principale di questo modulo è rappresentato dal fatto che le strutture delle immagini e l'editing di stampa rimangono completamente separati dal report quando viene creato in Microsoft Word su una stazione locale. In questo modo si possono creare report contenenti una varietà di immagini di elevata risoluzione in modo semplice e rapido.

Caratteristiche principali:

- la stampa centralizzata dei report minimizza i tempi di attesa ed aumenta la produttività generale
- carichi della rete minimizzati con la riduzione del trasferimento dati attraverso le immagini in miniatura
- nessun aggiornamento hardware richiesto per le stazioni di lavoro
- conversione ottimale dei livelli di grigio per una stampa di alta qualità

Modulo InfoServer

Il modulo InfoServer è in grado di amministrare un numero illimitato di licenze IM1000 diverse tra loro nell'ambito di una rete. Tali licenze possono essere installate su computer specifici o su un numero illimitato di computer diversi. Per il concetto di uso contemporaneo da parte degli utenti, solo un numero definito di utenti potrà accedere al sistema in qualsiasi momento.

Opzione Visualizzatore/Visualizzatore esteso

Il visualizzatore di IM1000 offre un'ampia gamma di funzioni di IM per la ricerca e la visualizzazione di immagini e dati protetti da scrittura. Di conseguenza, IM1000 Viewer può essere installato nelle reti per consentire l'accesso gratuito al materiale grafico da parte di molti impiegati, o può essere eventualmente utilizzato su stazioni esterne e secondarie per la visualizzazione di dati o presentazioni. Grazie alla protezione da scrittura prevista per tutti i dati, non sono necessarie ulteriori restrizioni di accesso. Il Visualizzatore esteso IM1000 supporta anche tutte le funzioni di stampa di IM.

Caratteristiche principali:

- ampia gamma di funzioni di visualizzazione e ricerca
- protezione da scrittura sui dati immagine e di campo per evitare perdite ed utilizzi impropri dei dati
- il visualizzatore esteso supporta tutte le funzioni di stampa
- i bassi costi consentono ampio accesso agli archivi da parte del personale



Opzione Visualizzatore/
Visualizzatore esteso



Modulo Report
Server

Moduli per qualsiasi applicazione

Leica IM50/IM500/IM1000

- **Modulo di lettura delle impostazioni del microscopio Leica IM**
Per la lettura e la memorizzazione dei parametri correnti del microscopio e la loro successiva riproduzione.
- **Leica IM Driver Module per Matrox Meteor e Leutron Framegrabber**
Video Y/C, acquisizione immagini RGB via: TWAIN (scanner, camere), microscopio elettronico, camere video e digitali e dispositivi di cattura fotogrammi.
- **Leica IM Modulo MultiFocus manuale**
Combina singole immagini in un'unica immagine composita. Il modulo MultiFocus può combinare varie immagini vari livelli di fuoco.
- **Modulo Lettore/Registratore di filmati**
Consente l'acquisizione di immagini ad intervalli di tempo specifici e la creazione ed il salvataggio di sequenze video ad una risoluzione integrale.
- **Leica Image Overlay Module (Modulo sovrapposizione di immagini)**
Combina immagini singole in un'immagine composita. Ideale per immagini fluorescenti e in b/n. Scelta fra colore reale e controllo del colore manuale.
- **Leica IM Image Manager Module (Modulo gestione immagini)**
Per il trasferimento delle immagini ad altri supporti, il backup, l'invio per e-mail, l'estrazione.
- **Leica IM Image Comparison Module (Modulo comparazione immagini)**
Risorsa per il confronto di due o più immagini. Sono disponibili vari strumenti per confrontare le immagini in modi diversi.
- **Leica IM Image Processing Module for Microscopy (Modulo di trattamento delle immagini per microscopia)**
Modulo per il trattamento interattivo o mediante macro delle immagini. È possibile assegnare una macro specifica a ciascuna sorgente immagine.
- **Leica IM Image Assembly Module (Modulo composizione immagini)**
Composizione interattiva delle immagini con visualizzazione dell'immagine intera. Le singole immagini possono essere liberamente disposte mediante il visualizzatore immagini. È previsto il supporto di tutti i formati immagine.
- **Leica Annotation Module (Modulo di annotazione)**
Per l'integrazione di testo o simboli grafici all'immagine.
- **Leica IM Image Calibration Module (Modulo calibrazione immagini)**
Calibrazione sia manuale che automatica e visualizzazione di una barra di riferimento sovrapposta.
- **Leica IM Image Measurement Module (Modulo di misura)**
Misurazione interattiva ed elaborazione di didascalie su un'area di disegno (drawinf layer). Fornito con calibrazione automatica ed esportazione dei dati in Excel
- **Modulo di prova della durezza Leica IM**
Consente la misurazione interattiva di intaccature di durezza su immagini di archivio o acquisite direttamente dalla fotocamera.
- **Modulo grafico di confronto Leica IM**
Offre il confronto visivo diretto tra una serie di singole immagini presenti in archivio.
- **Modulo misurazione dello spessore di strati Leica IM**
Misurazione interattiva e calcolo automatico dello spessore degli strati per tutte le immagini archiviate.
- **Modulo generatore di report Leica IM**
Creazione interattiva ed automatica di report in Microsoft™ Word® con l'utilizzo di immagini di riferimento sui sistemi locali e di rete.
- **Modulo generatore Microsoft PowerPoint Leica IM**
Creazione automatica di presentazioni con le immagini e i dati di testo presenti nell'archivio dell' IM .

Leica IM1000

- **Opzione Leica IM1000 InfoServer**
Amministrazione delle licenze di rete.
- **Opzione Leica IM1000 Report Server**
Stampa di report attraverso un server per stampante.
- **Visualizzatore/Visualizzatore esteso Leica IM1000**
Ricerca ed osservazione di immagini e dati (sola lettura)



Leica Microsystems: il marchio dei prodotti eccellenti

La missione di Leica Microsystems è quella di essere il fornitore primario a livello mondiale di soluzioni innovative per le necessità dei clienti riguardo a visualizzazione, misurazione, litografia e analisi di microstrutture.

Leica, il marchio leader nel campo dei microscopi e degli strumenti scientifici, si è sviluppata a partire da cinque marchi, tutti con una lunga tradizione alle spalle: Wild, Leitz, Reichert, Jung e Cambridge Instruments. Leica rappresenta non solo tradizione, ma anche innovazione.

Leica Microsystems: un'azienda internazionale con una solida rete di servizi per il cliente

Australia:	North Ryde/NSW	Tel. +61 2 9879 9700	Fax +61 2 9817 8358
Austria:	Vienna	Tel. +43 1 486 80 50 0	Fax +43 1 486 80 50 30
Canada:	Willowdale/Ontario	Tel. +1 416 497 2860	Fax +1 416 497 8516
Danimarca:	Herlev	Tel. +45 4454 0101	Fax +45 4454 0111
Francia:	Rueil-Malmaison Cedex	Tel. +33 1 473 285 85	Fax +33 1 473 285 86
Germania:	Bensheim	Tel. +49 6251 136 0	Fax +49 6251 136 155
Italia:	Milano	Tel. +39 0257 486.1	Fax +39 0257 40 3273
Giappone:	Tokyo	Tel. +81 3 5435 9600	Fax +81 3 5435 9618
Corea:	Seul	Tel. +82 2 514 65 43	Fax +82 2 514 65 48
Paesi Bassi:	Rijswijk	Tel. +31 70 4132 100	Fax +31 70 4132 109
Portogallo:	Lisbona	Tel. +351 21 388 9112	Fax +351 21 385 4668
Cina:	Hong Kong	Tel. +852 2564 6699	Fax +852 2564 4163
Singapore:		Tel. +65 779 7823	Fax +65 773 0628
Spagna:	Barcellona	Tel. +34 93 494 95 30	Fax +34 93 494 95 32
Svezia:	Sollentuna	Tel. +46 8 625 45 45	Fax +46 8 625 45 10
Svizzera:	Glattbrugg	Tel. +41 1 809 34 34	Fax +41 1 809 34 44
Regno Unito:	Milton Keynes	Tel. +44 1908 246 246	Fax +44 1908 609 992
USA:	Bannockburn/Illinois	Tel. +1 847 405 0123	Fax +1 847 405 0030

e rappresentanti di Leica Microsystems in oltre 100 Paesi.

Le compagnie appartenenti al gruppo Leica Microsystems operano su scala internazionale in cinque settori di attività, in cui l'azienda si colloca tra i leader di mercato.

Microscopia

L'esperienza dell'azienda nell'ambito della microscopia sta alla base di tutte le sue soluzioni di visualizzazione, misurazione e analisi di microstrutture nelle scienze naturali e nell'industria.

Preparazione del campione

L'azienda è specializzata nella fornitura di soluzioni complete per istologia e citopatologia.

Sistemi di trattamento immagini

Grazie alla tecnologia laser confocale e a sistemi di analisi immagini, l'azienda fornisce funzioni di visualizzazione tridimensionale, offrendo nuove soluzioni per citogenetica, patologia e scienze dei materiali.

Apparecchiature mediche

Tecnologie innovative contenute nei microscopi per chirurgia prodotti dall'azienda offrono nuovi approcci terapeutici nell'ambito della microchirurgia. Grazie a strumenti automatizzati per oftalmologia, l'azienda rende possibile l'applicazione di nuovi metodi diagnostici.

Apparecchiature a semiconduttori

I nostri sistemi di misurazione e analisi, automatizzati e all'avanguardia, così come i sistemi per litografia E-beam, rendono la nostra azienda il fornitore primario di produttori di semiconduttori nel mondo intero.

Leica Microsystems SpA
Viale Ortles 54/A
I-20139 Milano

Tel: +39 0257 486.1
Fax: +39 0257 40 32 73
Email: imaging.marketing@leica-microsystems.com
URL: www.leica-microsystems.com

Leica
MICROSYSTEMS